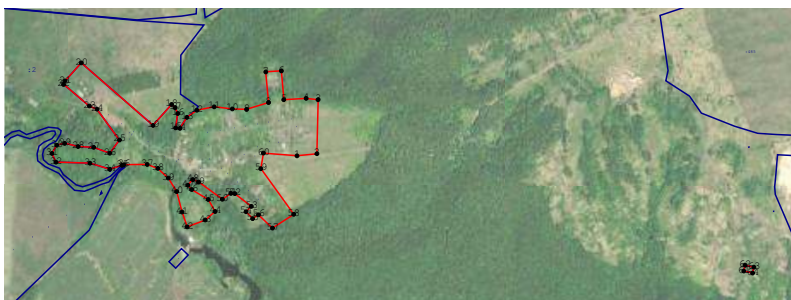





п.Заря.pdf

инсар.pdf

КАРТА (ПЛАН)*п.Заря*

(наименование объекта землеустройства)

План границ объекта землеустройства**Масштаб 1:25 000****Используемые условные знаки и обозначения:**

-  - Вновь образованная часть границы, сведения о которой достаточны для определения ее местоположения
-  - Характерная точка границы, сведения о которой позволяют однозначно определить ее положение на местности
-  - граница земельного участка по сведениям ЕГРН

Подпись _____ Дата « _____ » _____ 20 ____ г.

Место для оттиска печати лица, составившего карту (план) объекта землеустройства

КАРТА (ПЛАН)**г.Инсар**

(наименование объекта землеустройства)

Титульный лист**1. Сведения о заказчике землеустроительных работ:****О физическом лице:**

Фамилия, имя, отчество (отчество указывается при наличии)

О юридическом лице, органе государственной власти, органе местного самоуправления:

Полное наименование

Страна регистрации (инкорпорации) (указывается в отношении иностранного юридического лица)

фамилия и инициалы уполномоченного представителя, его должность, реквизиты доверенности (если представитель действует по доверенности)

Подпись

Дата

Место для оттиска печати заказчика

2. Сведения об исполнителе землеустроительных работ:**Об индивидуальном предпринимателе:**

Фамилия, имя, отчество (отчество указывается при наличии)

Идентификационный номер налогоплательщика

Контактный телефон и почтовый адрес

Номер квалификационного аттестата кадастрового инженера (если исполнителем является кадастровый инженер)

О юридическом лице:

Полное наименование

Акционерное общество Акционерное общество "Республиканский центр пространственных данных "Кадастр"

Основной государственный регистрационный номер

1071323000429

Контактный телефон и почтовый адрес

431350, Мордовия Респ, Ковылкино г, Пролетарская ул, 2Б ДОМ

Фамилия и инициалы уполномоченного представителя, его должность, реквизиты доверенности (если представитель действует по доверенности)

Сведения о кадастровом инженере

Подпись

Дата

« »

20 г.

Место для оттиска печати лица, составившего карту (план) объекта землеустройства

3. Сведения о согласовании карты (плана) объекта землеустройства:

КАРТА (ПЛАН)**г.Инсар**

(наименование объекта землеустройства)

Титульный лист

Полное наименование органа (организации), с которым осуществляется согласование, фамилия и инициалы уполномоченного лица, его должность

Реквизиты письма (дата и номер, если согласование оформлено в виде письма)

Подпись _____

Дата _____

Место для оттиска печати органа (организации), с которым осуществляется согласование

4. Информация о передаче карты (плана) объекта землеустройства в государственный фонд данных, полученных в результате проведения землеустройства:

Регистрационный № _____

Дата передачи _____

«__» _____ 20__ г.

(наименование органа (организации), осуществляющего хранение землеустроительной документации)

КАРТА (ПЛАН)***г.Инсар***

(наименование объекта землеустройства)

№ п/п	Содержание	Номера листов
1	2	3
1	Основания для проведения землеустроительных работ и исходные данные	4
2	Сведения об объекте землеустройства	5
3	Сведения о местоположении границ объекта землеустройства	6
4	Сведения о местоположении измененных (уточненных) границ объекта землеустройства	14
5	План границ объекта землеустройства	15

КАРТА (ПЛАН)*г.Инсар*

(наименование объекта землеустройства)

Основания для проведения землеустроительных работ и исходные данные**Перечень документов**

№ п/п	Наименование и реквизиты документа	Сведения об органе (организации), подготовившем или принявшем документ
1	2	3
0		

КАРТА (ПЛАН)

г.Инсар

(наименование объекта землеустройства)

Сведения об объекте землеустройства

№ п/п	Характеристики объекта землеустройства	Описание характеристик
1	2	3
1	Местоположение объекта землеустройства	Граница г Инсар
2	Площадь объекта землеустройства ± величина погрешности определения площади ($P \pm \Delta P$)	$12\,004\,405\text{ м}^2 \pm 12\,126\text{ м}^2$
3	Иные характеристики объекта землеустройства	Вид объекта реестра границ: Граница населенного пункта

КАРТА (ПЛАН)

г.Инсар

(наименование объекта землеустройства)

Сведения о местоположении границ объекта землеустройства

1. Система координат МСК-13, зона 1

2. Сведения о характерных точках границ объекта землеустройства

Обозначение характерных точек границы	Координаты, м		Метод определения координат и средняя квадратическая погрешность положения характерной точки (Mt), м	Описание закрепления точки
	X	Y		
1	2	3	4	5
1				
1	356 904,09	1 236 027,61	Картометрический метод, 1,00	—
2	356 859,20	1 236 017,39		
3	356 858,27	1 236 022,96		
4	356 881,17	1 236 043,71		
5	356 935,05	1 236 075,29		
6	356 979,02	1 236 111,51		
7	357 011,82	1 236 154,24		
8	357 027,01	1 236 195,42		
9	357 079,64	1 236 277,46		
10	357 175,31	1 236 416,47		
11	357 203,17	1 236 456,41		
12	357 250,22	1 236 506,57		
13	357 302,56	1 236 547,75		
14	357 326,70	1 236 579,64		
15	357 358,27	1 236 637,53		
16	357 388,62	1 236 672,21		
17	357 451,79	1 236 720,51		
18	357 492,34	1 236 763,85		
19	357 533,21	1 236 802,55		
20	357 662,01	1 236 934,14		
21	357 685,45	1 236 970,26		
22	357 725,90	1 236 928,95		
23	357 767,45	1 236 886,46		
24	358 007,00	1 236 642,95		
25	358 021,30	1 236 627,55		
26	358 073,41	1 236 571,54		
27	358 091,96	1 236 581,76		
28	358 097,65	1 236 581,50		
29	358 127,35	1 236 590,55		
30	358 211,15	1 236 705,95		
31	358 310,30	1 236 743,30		
32	358 374,07	1 236 834,13		
33	358 415,21	1 236 856,82		
34	358 113,41	1 237 155,70		
35	358 545,80	1 237 390,95		
36	358 613,97	1 237 433,12		
37	358 638,92	1 237 454,51		
38	359 009,99	1 237 839,59		
39	359 040,62	1 237 871,21		
40	359 227,66	1 237 965,70		
41	359 238,16	1 237 976,46		
42	359 247,50	1 237 987,63		
43	359 253,05	1 238 015,55		
44	359 251,07	1 238 052,75		
45	359 241,97	1 238 070,93		

КАРТА (ПЛАН)

г.Инсар

(наименование объекта землеустройства)

Сведения о местоположении границ объекта землеустройства

1	2	3	4	5
46	359 221,64	1 238 095,93	Картометрический метод, 1,00	—
47	359 204,69	1 238 109,07		
48	359 186,47	1 238 120,08		
49	359 167,40	1 238 128,13		
50	359 147,37	1 238 133,91		
51	359 132,66	1 238 141,27		
52	359 111,90	1 238 145,93		
53	359 078,01	1 238 145,50		
54	359 059,36	1 238 152,70		
55	359 036,91	1 238 156,10		
56	359 019,11	1 238 157,37		
57	359 001,74	1 238 161,61		
58	358 990,69	1 238 169,65		
59	358 968,61	1 238 188,96		
60	358 959,04	1 238 199,47		
61	358 956,41	1 238 214,64		
62	358 963,66	1 238 231,11		
63	358 958,67	1 238 241,34		
64	358 939,36	1 238 254,58		
65	358 933,07	1 238 267,81		
66	358 928,39	1 238 273,34		
67	358 920,92	1 238 282,15		
68	358 892,00	1 238 301,56		
69	358 892,46	1 238 317,47		
70	358 891,14	1 238 338,57		
71	358 885,87	1 238 353,73		
72	358 872,02	1 238 364,94		
73	358 857,52	1 238 380,10		
74	358 846,32	1 238 391,96		
75	358 825,22	1 238 394,60		
76	358 801,49	1 238 382,08		
77	358 779,72	1 238 374,82		
78	358 757,32	1 238 362,30		
79	358 742,16	1 238 350,43		
80	358 724,07	1 238 345,90		
81	358 699,31	1 238 330,66		
82	358 644,59	1 238 285,17		
83	358 613,61	1 238 266,71		
84	358 584,07	1 238 258,98		
85	358 548,35	1 238 265,39		
86	358 510,56	1 238 307,96		
87	358 498,25	1 238 357,03		
88	358 496,92	1 238 398,56		
89	358 504,17	1 238 426,24		
90	358 515,39	1 238 470,41		
91	358 514,07	1 238 485,58		
92	358 506,57	1 238 495,94		
93	358 494,30	1 238 498,76		
94	358 479,12	1 238 494,80		
95	358 459,36	1 238 479,64		
96	358 428,37	1 238 449,97		
97	358 403,32	1 238 434,81		
98	358 367,61	1 238 432,36		

КАРТА (ПЛАН)

г.Инсар

(наименование объекта землеустройства)

Сведения о местоположении границ объекта землеустройства

1	2	3	4	5
99	358 335,42	1 238 435,47	Картометрический метод, 1,00	—
100	358 302,91	1 238 451,41		
101	358 285,02	1 238 466,63		
102	358 261,17	1 238 497,74		
103	358 247,11	1 238 511,44		
104	358 247,09	1 238 625,99		
105	358 253,26	1 238 691,44		
106	358 263,19	1 238 769,54		
107	358 272,47	1 238 808,59		
108	358 286,37	1 238 848,30		
109	358 317,62	1 238 902,20		
110	358 336,56	1 238 944,37		
111	358 340,70	1 238 971,41		
112	358 338,70	1 239 006,63		
113	358 334,41	1 239 043,84		
114	358 320,10	1 239 079,62		
115	358 291,47	1 239 149,74		
116	358 269,29	1 239 177,65		
117	358 165,40	1 239 228,67		
118	358 129,85	1 239 250,93		
119	358 082,46	1 239 285,04		
120	357 997,36	1 239 321,48		
121	357 957,17	1 239 344,64		
122	357 895,75	1 239 381,60		
123	357 868,56	1 239 408,07		
124	357 840,76	1 239 452,88		
125	357 822,76	1 239 496,80		
126	357 791,99	1 239 553,34		
127	357 771,24	1 239 583,39		
128	357 757,77	1 239 614,47		
129	357 747,40	1 239 660,93		
130	357 736,17	1 239 667,09		
131	357 717,72	1 239 647,29		
132	357 656,07	1 239 663,53		
133	357 536,24	1 239 713,92		
134	357 493,67	1 239 724,67		
135	357 435,47	1 239 729,57		
136	357 356,71	1 239 731,52		
137	357 332,74	1 239 735,44		
138	357 288,22	1 239 762,83		
139	357 256,92	1 239 793,16		
140	357 177,41	1 239 837,18		
141	357 111,26	1 239 871,90		
142	357 074,19	1 239 890,73		
143	357 054,40	1 239 900,78		
144	357 027,49	1 239 935,51		
145	356 991,30	1 239 967,79		
146	356 933,57	1 239 994,21		
147	356 890,04	1 240 003,99		
148	356 810,30	1 240 057,31		
149	356 777,52	1 240 093,02		
150	356 752,57	1 240 135,58		
151	356 734,47	1 240 159,06		

КАРТА (ПЛАН)

г.Инсар

(наименование объекта землеустройства)

Сведения о местоположении границ объекта землеустройства

1	2	3	4	5
152	356 712,96	1 240 192,33	Картометрический метод, 1,00	
153	356 708,71	1 240 202,94		
154	356 701,22	1 240 221,68		
155	356 631,76	1 240 323,42		
156	356 579,90	1 240 412,45		
157	356 485,97	1 240 482,89		
158	356 429,30	1 240 513,20		
159	356 387,07	1 240 527,12		
160	356 297,80	1 240 542,95		
161	356 224,45	1 240 560,15		
162	356 144,20	1 240 594,55		
163	356 093,70	1 240 582,55		
164	355 981,70	1 240 618,10		
165	355 889,00	1 240 626,20		
166	355 848,05	1 240 611,20		
167	355 798,95	1 240 637,10		
168	355 682,95	1 240 669,85		
169	355 598,35	1 240 806,32		
170	355 438,70	1 240 858,17		
171	355 370,45	1 240 974,15		
172	355 307,70	1 241 030,11		
173	355 247,66	1 241 157,02	Картометрический метод, 0,00	
174	355 226,69	1 241 172,99	Картометрический метод, 1,00	
175	355 162,52	1 241 132,47	Картометрический метод, 0,00	
176	355 146,06	1 241 122,07		
177	355 111,75	1 241 059,97		
178	355 064,24	1 240 931,49		
179	355 056,74	1 240 943,43		
180	355 055,56	1 241 100,76		
181	355 035,61	1 241 135,89		
182	355 000,17	1 241 146,07		
183	354 972,90	1 241 192,67		
184	354 944,96	1 241 236,14		
185	354 901,26	1 241 285,55		
186	354 866,95	1 241 311,20		
187	354 744,15	1 241 386,25		
188	354 718,20	1 241 428,55		
189	354 772,80	1 241 600,50		
190	354 740,10	1 241 666,40		
191	354 760,35	1 241 703,05		
192	354 216,05	1 241 399,90		
193	354 201,25	1 241 387,25	Картометрический метод, 1,00	
194	354 183,98	1 241 377,61	Картометрический метод, 0,00	
195	354 357,45	1 241 240,85		
196	354 430,70	1 241 186,05		
197	354 486,45	1 241 143,90		
198	354 522,00	1 241 116,15		
199	354 554,85	1 241 091,45		
200	354 579,05	1 241 072,70		
201	354 598,75	1 241 057,45		
202	354 623,00	1 241 039,00		
203	354 652,35	1 241 014,55		
204	354 682,05	1 240 988,30		

КАРТА (ПЛАН)

г.Инсар

(наименование объекта землеустройства)

Сведения о местоположении границ объекта землеустройства

1	2	3	4	5
205	354 708,90	1 240 962,85	Картометрический метод, 0,00	—
206	354 731,60	1 240 938,00		
207	354 759,20	1 240 905,25		
208	354 813,30	1 240 841,45		
209	354 860,35	1 240 783,60		
210	354 893,00	1 240 741,15		
211	354 942,85	1 240 678,85		
212	355 031,00	1 240 575,40		
213	355 082,95	1 240 513,50		
214	355 134,20	1 240 454,70		
215	355 184,55	1 240 392,05		
216	355 239,35	1 240 329,65		
217	355 307,01	1 240 247,22	Картометрический метод, 1,00	
218	355 352,85	1 240 205,70	Картометрический метод, 0,00	
219	355 375,30	1 240 181,35		
220	355 605,55	1 239 997,35		
221	355 820,25	1 239 830,50		
222	355 832,60	1 239 821,00		
223	355 540,90	1 239 539,77		
224	355 556,56	1 239 506,50		
225	355 476,99	1 239 449,88		
226	355 471,14	1 239 438,90		
227	355 235,57	1 239 251,99		
228	355 338,67	1 239 149,13		
229	355 249,90	1 239 057,56		
230	355 332,29	1 239 022,19		
231	355 351,77	1 238 933,55		
232	355 382,49	1 238 923,93		
233	355 395,30	1 238 923,85		
234	355 401,27	1 238 924,68		
235	355 423,50	1 238 923,68		
236	355 439,82	1 238 938,12		
237	355 451,00	1 238 945,73		
238	355 471,49	1 238 945,60		
239	355 502,35	1 238 929,81		
240	355 579,67	1 238 890,23		
241	355 600,15	1 238 882,38		
242	355 566,42	1 238 819,36		
243	355 556,97	1 238 812,58		
244	355 556,74	1 238 812,31		
245	355 552,71	1 238 815,18		
246	355 541,66	1 238 822,10		
247	355 528,85	1 238 822,18		
248	355 448,74	1 238 858,57		
249	355 428,79	1 238 868,38		
250	355 394,19	1 238 885,40		
251	355 373,70	1 238 885,52		
252	355 332,82	1 238 913,99		
253	355 309,54	1 239 010,21		
254	355 234,69	1 239 041,88		
255	355 050,87	1 239 124,03		
256	354 914,42	1 239 016,81		
257	354 768,20	1 238 852,49		

КАРТА (ПЛАН)

г.Инсар

(наименование объекта землеустройства)

Сведения о местоположении границ объекта землеустройства

1	2	3	4	5
258	354 727,98	1 238 798,50	Картометрический метод, 1,00	—
259	354 734,19	1 238 796,72		
260	354 748,40	1 238 784,30		
261	354 764,37	1 238 766,99		
262	354 723,26	1 238 703,57		
263	354 771,10	1 238 672,70		
264	354 961,06	1 238 560,59		
265	354 987,25	1 238 509,77		
266	355 032,05	1 238 411,50		
267	355 058,71	1 238 364,19		
268	355 124,17	1 238 275,64		
269	355 145,70	1 238 249,68		
270	355 169,00	1 238 222,37		
271	355 191,86	1 238 194,41		
272	355 206,28	1 238 176,00		
273	355 217,16	1 238 160,69		
274	355 225,81	1 238 139,60		
119018	355 229,58	1 238 119,85		
276	355 240,02	1 238 062,82		
277	355 243,79	1 238 048,17		
278	355 252,89	1 238 016,43		
279	355 263,09	1 237 984,04		
280	355 278,86	1 237 952,74		
281	355 295,27	1 237 930,55		
282	355 311,48	1 237 910,57		
283	355 289,30	1 237 905,90		
284	355 222,41	1 237 913,42		
285	355 201,26	1 237 902,51		
286	355 195,80	1 237 879,99		
287	355 217,65	1 237 825,40		
288	355 190,35	1 237 701,23		
289	355 199,90	1 237 665,07		
290	355 200,60	1 237 592,75		
291	355 182,16	1 237 547,72		
292	355 166,47	1 237 514,97		
293	355 174,65	1 237 491,10		
294	355 197,17	1 237 467,89		
295	355 215,59	1 237 459,70		
296	355 248,35	1 237 464,50		
297	355 267,44	1 237 461,07		
298	355 281,77	1 237 442,66		
299	355 285,20	1 237 405,10		
300	355 252,45	1 237 333,50		
301	355 246,29	1 237 281,63		
302	355 241,42	1 237 276,15		
303	355 237,33	1 237 271,54		
304	355 235,40	1 237 269,35		
305	355 228,72	1 237 257,43		
306	355 205,30	1 237 215,45		
307	355 180,11	1 237 170,42		
308	355 199,07	1 237 148,27		
309	355 185,75	1 237 130,07		
310	355 201,06	1 237 114,09		

КАРТА (ПЛАН)

г.Инсар

(наименование объекта землеустройства)

Сведения о местоположении границ объекта землеустройства

1	2	3	4	5
311	355 192,86	1 237 097,66	Картометрический метод, 1,00	—
312	355 202,73	1 237 088,69		
313	355 197,63	1 237 080,43		
314	355 184,60	1 237 057,02		
315	355 175,94	1 237 038,86		
316	355 180,12	1 237 010,91		
317	355 193,37	1 236 959,01		
318	355 233,84	1 236 914,72		
319	355 260,70	1 236 880,41		
320	355 246,86	1 236 861,79		
321	355 200,90	1 236 787,88		
322	355 220,94	1 236 737,64		
323	355 206,22	1 236 707,64		
324	355 188,21	1 236 680,90		
325	355 325,68	1 236 505,21		
326	355 360,61	1 236 522,68		
327	355 373,64	1 236 525,42		
328	355 418,09	1 236 509,69		
329	355 468,03	1 236 456,98		
330	355 483,77	1 236 423,26		
331	355 583,94	1 236 497,70		
332	355 574,95	1 236 553,65		
333	355 574,42	1 236 558,32		
334	355 568,27	1 236 592,07		
335	355 545,11	1 236 665,49		
336	355 605,10	1 236 737,02		
337	355 629,50	1 236 706,95		
338	355 657,64	1 236 692,41		
339	355 676,71	1 236 704,22		
340	355 683,07	1 236 735,10		
341	355 685,79	1 236 769,61		
342	355 715,71	1 236 843,60		
343	355 773,00	1 236 888,65		
344	355 891,53	1 236 996,09		
345	355 931,92	1 236 951,14		
346	355 937,51	1 236 956,24		
347	355 997,92	1 236 870,81		
348	356 035,05	1 236 869,43		
349	356 043,35	1 236 592,73		
350	356 059,86	1 236 592,04		
351	356 060,94	1 236 522,92		
352	356 000,89	1 236 518,83		
353	355 972,93	1 236 516,37		
354	355 973,61	1 236 486,08		
355	355 976,34	1 236 417,85		
356	356 090,47	1 236 426,06		
357	356 090,96	1 236 475,16		
358	356 202,96	1 236 475,72		
359	356 200,22	1 236 716,72		
360	356 272,32	1 236 749,88		
361	356 295,65	1 236 761,72		
362	356 357,79	1 236 769,40		
363	356 462,02	1 236 782,29		

КАРТА (ПЛАН)**г.Инсар**

(наименование объекта землеустройства)

Сведения о местоположении границ объекта землеустройства

1	2	3	4	5
364	356 538,54	1 236 791,75	Картометрический метод, 1,00	—
365	356 584,94	1 236 810,85		
366	356 585,62	1 236 731,74		
367	356 587,67	1 236 471,07		
368	356 609,50	1 235 886,90		
369	356 687,36	1 235 885,61	Картометрический метод, 0,00	
370	356 727,00	1 235 919,56	Картометрический метод, 1,00	
371	356 746,50	1 235 931,01		
372	356 748,05	1 235 939,37		
373	356 730,09	1 235 952,68		
374	356 727,31	1 235 960,73		
375	356 735,05	1 235 970,35		
376	356 761,05	1 235 977,76		
377	356 809,66	1 235 979,62		
378	356 840,00	1 235 991,07		
379	356 871,58	1 235 989,84		
380	356 888,61	1 236 001,60		
1	356 904,09	1 236 027,61		

2

381	358 363,27	1 240 171,00	Картометрический метод, 1,00	—
382	358 487,79	1 240 225,71		
383	358 383,62	1 240 528,55		
384	358 313,77	1 240 499,72		
385	358 263,70	1 240 488,40		
386	358 259,56	1 240 487,46		
387	358 261,35	1 240 486,07		
388	358 276,69	1 240 474,27		
389	358 260,89	1 240 418,30		
390	358 354,42	1 240 166,83		
381	358 363,27	1 240 171,00		

3

391	360 458,92	1 240 488,31	Картометрический метод, 1,00	—
392	360 461,24	1 240 468,45		
393	360 481,11	1 240 470,78		
394	360 478,79	1 240 490,64		
391	360 458,92	1 240 488,31		

3. Сведения о характерных точках части (частей) границы объекта землеустройства

1	2	3	4	5
—	—	—	—	—

4. Сведения о частях границ объекта землеустройства, совпадающих с местоположением внешних границ природных объектов и (или) объектов искусственного происхождения

Обозначение части границы		Описание прохождения части границы
от точки	до точки	
1	2	3
—	—	—

КАРТА (ПЛАН)*г.Инсар*

(наименование объекта землеустройства)

Сведения о местоположении измененных (уточненных) границ объекта землеустройства**1. Система координат** МСК-13, зона 1**2. Сведения о характерных точках границ объекта землеустройства**

Обозначение характерных точек границы	Существующие координаты, м		Измененные (уточненные) координаты, м		Метод определения координат и средняя квадратическая погрешность положения характерной точки (Mt), м	Описание закрепления точки
	X	Y	X	Y		
1	2	3	4	5	6	7
—	—	—	—	—	—	—

3. Сведения о характерных точках части (частей) границы объекта землеустройства

1	2	3	4	5	6	7
—	—	—	—	—	—	—

4. Сведения о частях границ объекта землеустройства, совпадающих с местоположением внешних границ природных объектов и (или) объектов искусственного происхождения

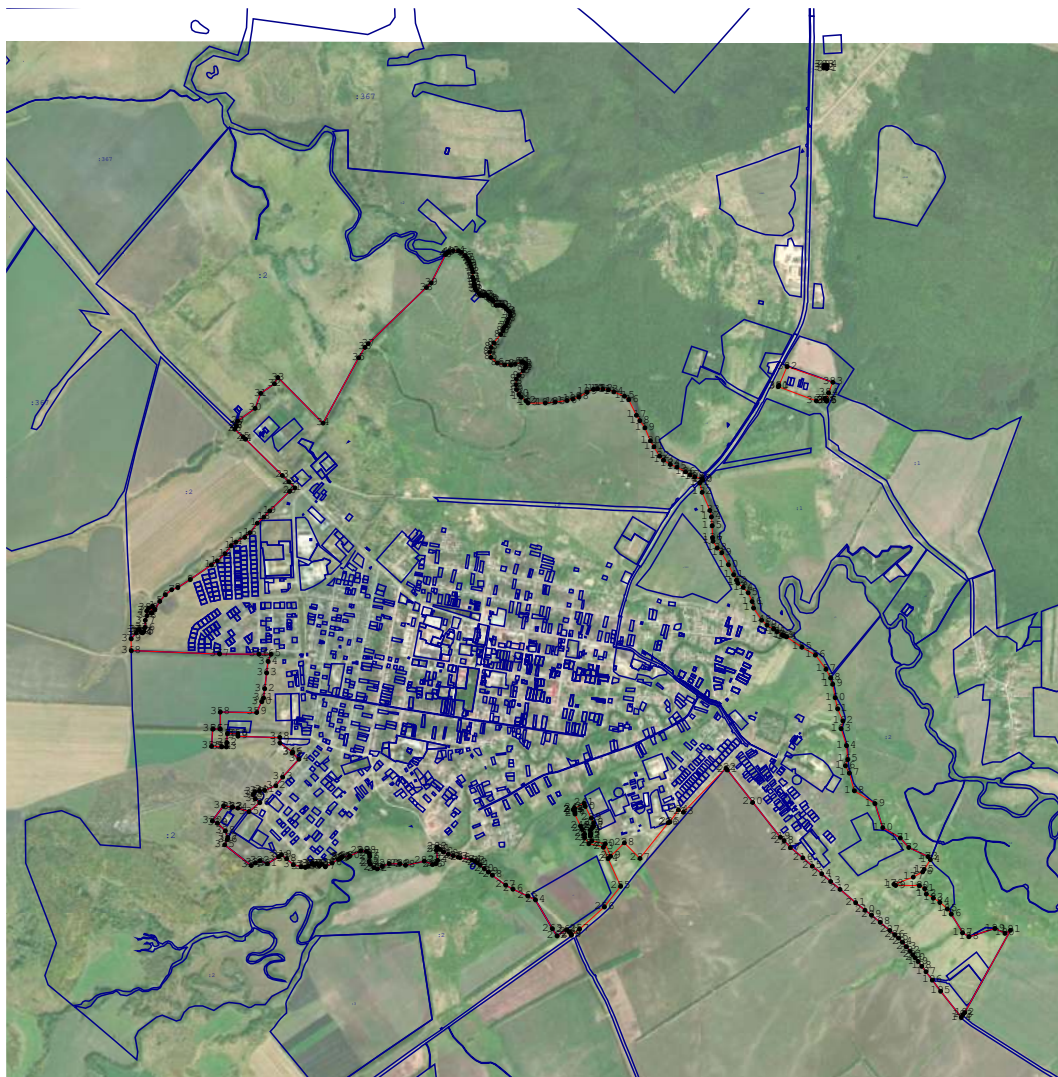
Обозначение части границы		Существующее описание прохождения части границы	Измененное (уточненное) описание прохождения части границы
от точки	до точки		
1	2	3	4
—	—	—	—

КАРТА (ПЛАН)

г. Инсар




(наименование объекта землеустройства)

План границ объекта землеустройства



Масштаб 1:50 000

Используемые условные знаки и обозначения:

-  - Вновь образованная часть границы, сведения о которой достаточны для определения ее местоположения
-  - Характерная точка границы, сведения о которой позволяют однозначно определить ее положение на местности
-  - граница земельного участка по сведениям ЕГРН

Подпись _____ Дата « _____ » _____ 20 ____ г.

Место для оттиска печати лица, составившего карту (план) объекта землеустройства